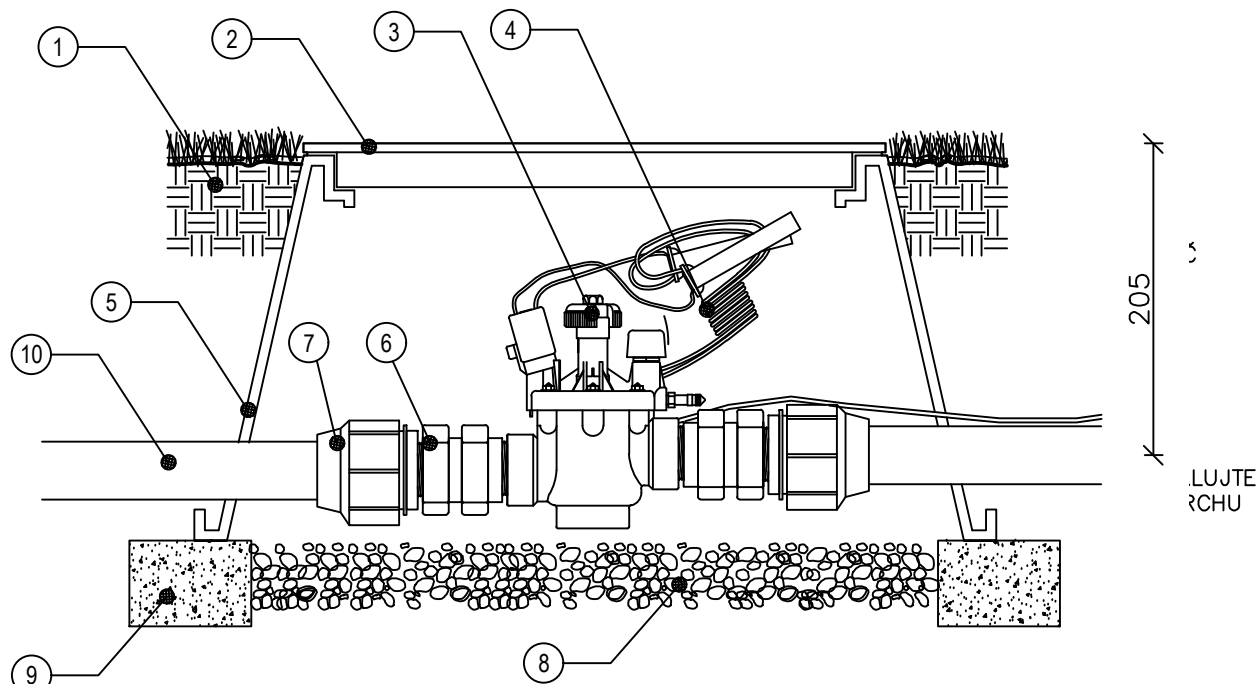


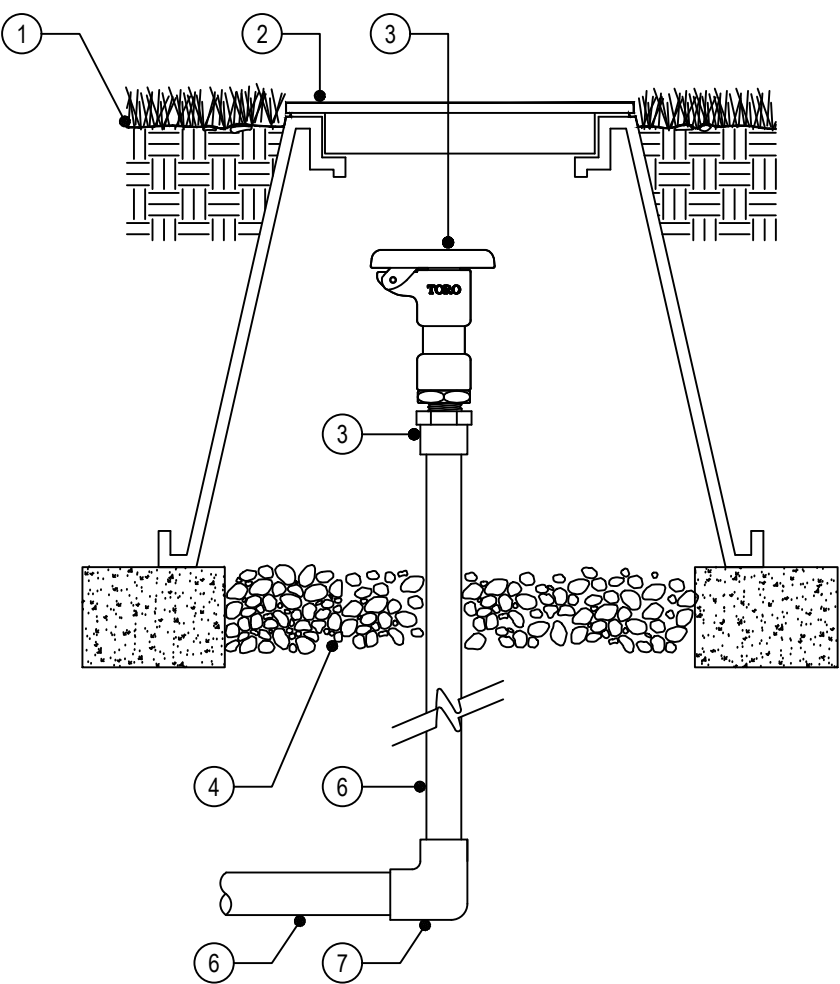
ŘEZ PLASTOVOU ŠACHTOU S ELMG. VENTILEM 1"



LEGENDA

- 1 UPRAVENÁ ZEMINA
- 2 POKLOP VENTILOVÉ ŠACHTY
- 3 ELEKTROMAGNETICKÝ VENTIL 1"
- 4 ŘÍDÍCÍ KABEL S VODOTĚSNÝM KONEKTOREM
- 5 VENTILOVÁ ŠACHTA
- 6 REDUKCE 6/4" X 1"
- 7 PŘECHODOVÝ KUS 50x6/4" VNĚJŠÍ ZÁVIT
- 8 ŠTĚRK – FRAKCE 11–22 mm
- 9 PEVNÝ PODKLAD
- 10 PE POTRUBÍ

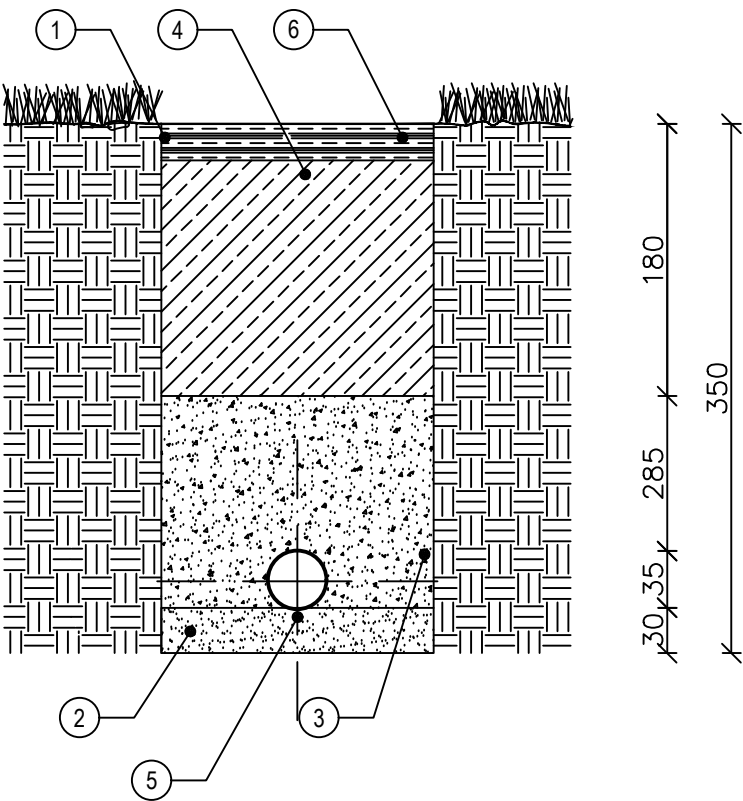
ŘEZ OSAZENÍM HYDRANTU 3/4"



LEGENDA

- 1 UPRAVENÝ TERÉN
- 2 ŠACHTA S VÍKEM
- 3 RYCHLOSPOJNÝ MOSAZNÝ VENTIL 3/4"
- 4 ŠACHTOVÝ PODKLAD–BETONOVÁ DLAŽBA
- 5 ŠTĚRK FR.11–22 mm
- 6 PE POTRUBÍ
- 7 KOLENO

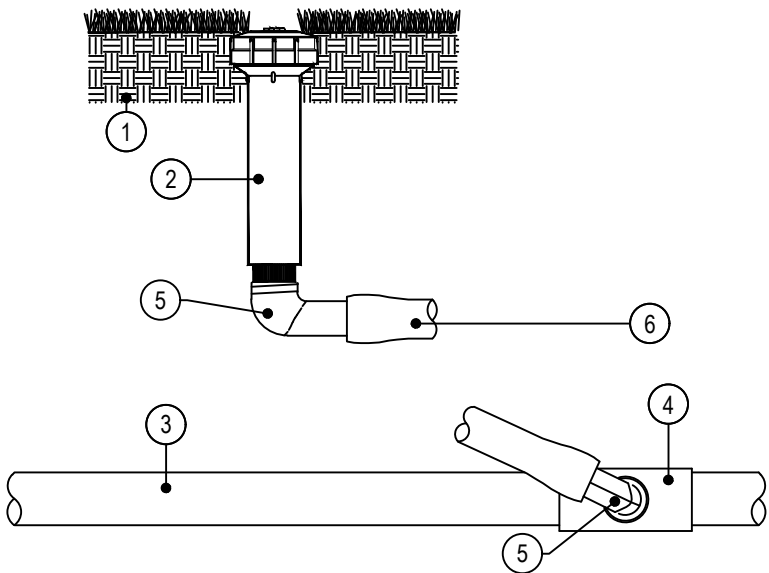
PŘÍČNÝ ŘEZ STANDARDNÍM VÝKOPEM



LEGENDA

- 1 VÝKOP DŘÁŽKOVACÍM STROJEM – ŠÍŘKA DŘÁŽKY 180 mm
- 2 PODSYP POTRUBÍ SYPKÝM MATERIÁLEM FRAKCE 0–8 mm
- 3 OBSYP POTRUBÍ – PŘEHOZENÝM VÝKOPEM FRAKCE 0–20 mm
- 4 ZÁSYP VÝKOPKEM – HUTNĚNÍ PO VRSTVÁCH 200 mm
- 5 POTRUBÍ PE 32
- 6 NAVRÁCENÍ VRSTVY HUMUSU

ŘEZ OSAZENÍM ROTOROVÉHO POSTŘIKOVAČE 1/2"



LEGENDA

- 1 UPRAVENÁ ZEMINA
- 2 ROZPRAŠOVACÍ POSTŘIKOVAČ
- 3 POTRUBÍ HDPE DN40
- 4 NAVRTÁVACÍ OBJÍMKA
- 5 KOLÍNKO SE ZÁVITEM
- 6 HADICE FUNNYPIPE

POZNÁMKA: POSTŘIKOVAČ INSTALUJTE DO UPRAVENÉHO POVRCHU

GENERÁLNÍ PROJEKTANT:	PROFIGRASS, s.r.o. HOLZOVA 9, BRNO – LÍŠEŇ	 Holzova 9, 628 00 Brno– Líšeň
ZODPOVĚDNÝ PROJEKTANT:	ING. TOMÁŠ VLČEK	
INVESTOR:	MASARYKOVA UNIVERZITA ŽEROTÍNOVO NÁMĚSTÍ 9, BRNO	STUPEŇ DOKUMENTACE: DSP
STAVBA:	ZAVLAŽOVÁNÍ PARTERU FAI ÚPRAVY ETAPY 1 + ETAPA 2	DATUM: 8.6.2016
PROJEKTOVÁ ČÁST:	ZAVLAŽOVÁNÍ	FORMÁT: 4xA4 MĚŘÍTKO: 1:200
NÁZEV VÝKRESU:	ZÁVLAHOVÉ DETAILS	ČÍSLO VÝKRESU: 103